



Pour un quotidien plus sain



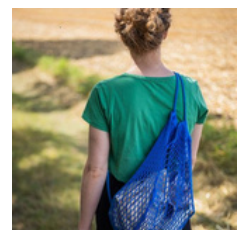
LE MOT DE GAËLLE & LUDIVINE

*C'est bientôt la fin de
l'année... qui dit fin d'année,
dit Noël....qui dit Noël dit
casse-tête pour les cadeaux.....
Heureusement, Artimbale s'est
bien remplumée pour vous
proposer une multitude de
potentiels cadeaux!*

*Devant la boutique, les
travaux touchent
tranquillement à leur
fin...après 2 ans de joyeuses
nuisances... serait-ce notre
cadeau de Noël à nous?*

FOCUS FOURNISSEUR

Filt 1860



FILT 1860 est une manufacture textile normande fondée en 1860, spécialisée dans la fabrication de cordons et filet — un savoir-faire qu'elle perpétue depuis plus de 160 ans.

En 2017, l'entreprise a obtenu le label Entreprise du Patrimoine Vivant (EPV), reconnaissance de l'État français pour l'excellence de ses techniques artisanales et industrielles. Installée près de Caen, FILT combine tradition et modernité, en misant sur un atelier local, un savoir-faire préservé et une production 100 % made in France.

Parmi ses produits emblématiques: le filet à provisions! FILT a su redonner vie à un objet "du passé" pour en faire un accessoire écoresponsable, pratique et esthétique, adapté aux enjeux contemporains.

Chez Artimbale, nous vous proposons le fameux filet à provision sous différentes tailles et de nombreux coloris - certains sont même pailletés -, et aussi les belles ficelles en coton et depuis peu, le sac matelot ... en filet!

LA PLANTE MÉDICINALE



Le Sureau noir - *Sambucus nigra* *Un bon allié en hiver*

Le sureau noir (*Sambucus nigra*) est un arbuste commun en Europe, dont les fleurs blanches parfumées et les baies noir-violetées sont utilisées depuis longtemps en phytothérapie. Ses fleurs sont traditionnellement employées pour aider à mieux gérer la fièvre, pour apaiser les voies respiratoires en facilitant les sécrétions bronchiques et pour soutenir le système immunitaire.. Les baies possèdent une forte activité antioxydante. Elles sont également anti-inflammatoire et anti-virale.

Le sureau noir est donc un bon allié lors des refroidissements hivernaux et notamment lors des symptômes grippaux.

Chez Artimbale, vous le trouverez en plante sèche à l'unité ou en mélange pour réaliser des tisanes, et en extraits hydro-alcooliques de plante fraîche.

L'ASTUCE

Pour une lessive maison efficace, écologique et économique, mettez, dans un bidon vide, 3 cuillères à soupe de SAVON NOIR en pâte, 2 cuillères à soupe de BICARBONATE DE SOUDE et ajoutez 1l d'eau bien chaude. Remuez bien, le tour est joué !

L'OBJET MYSTÈRE

1 biscuit offert à la 1ère personne qui viendra donner la réponse en boutique



LES NOUVEAUTÉS

idées cadeau.... !



Les objets Manufacture en famille sont des objets et jouets à construire, ludiques et artisanaux, en bois, conçus pour rassembler petits et grands autour d'activités simples, créatives et faites main.

Les savons Salut Savon sont des savons artisanaux, naturels et parfumés, joliment colorés. Ils sont conçus avec soin pour offrir une expérience douce et authentique.



Artimbale HERBORISTÈRE				Artimbale HERBORISTÈRE			
Agenda DECEMBRE 1/2				Agenda DECEMBRE 2/2			
Ven.5/12	17h-19h	Initiation à l'aquarelle	32/36€	Sam.13/12	10h-12h 16h15-18h15	Initiation à l'aquarelle	32/36€
Sam.6/12	10h30-13h	Cercle de femmes	complet	Sam.13/12	13h30-15h30 16h30-18h30	Atelier DIY Cosmétique Naturelle	45€
Sam.6/12	13h30-18h	Constellations familiales	20€	Dim.14/12	11h-18h	Journée Vide-Dressing & Petit Marché de Noël	
Dim.7/12	14h30 - 16h30	Atelier ludique Texticologie pour une mode plus responsable et durable	12€	Sam.20/12	10h30-12h30	Le Choeur des Dames - chorale	30€
Jeu.11/12	18h-19h	Atelier herboristerie familiale les plantes pour passer un hiver serein	offert	Sam.20/12	16h-17h30	Initiation Méditation Heartfulness	offert
Ven.12/12	17h-18h	Chant intuitif - cours collectif	15€	Mar.23/12	10h30-12h30	Atelier ludique Texticologie pour une mode plus responsable et durable	12€

Suivez-nous sur insta ou FB @artimbale